

**Föreningen Sveriges Kyrkogårdschefer och
Svenska kyrkans Församlingsförbund**

Årskongress 7 – 9 september 2008

Uppsala, Konsert & Kongress

**Tema: Morgondagens ledare inom
begravningsverksamheten**

Rubrik

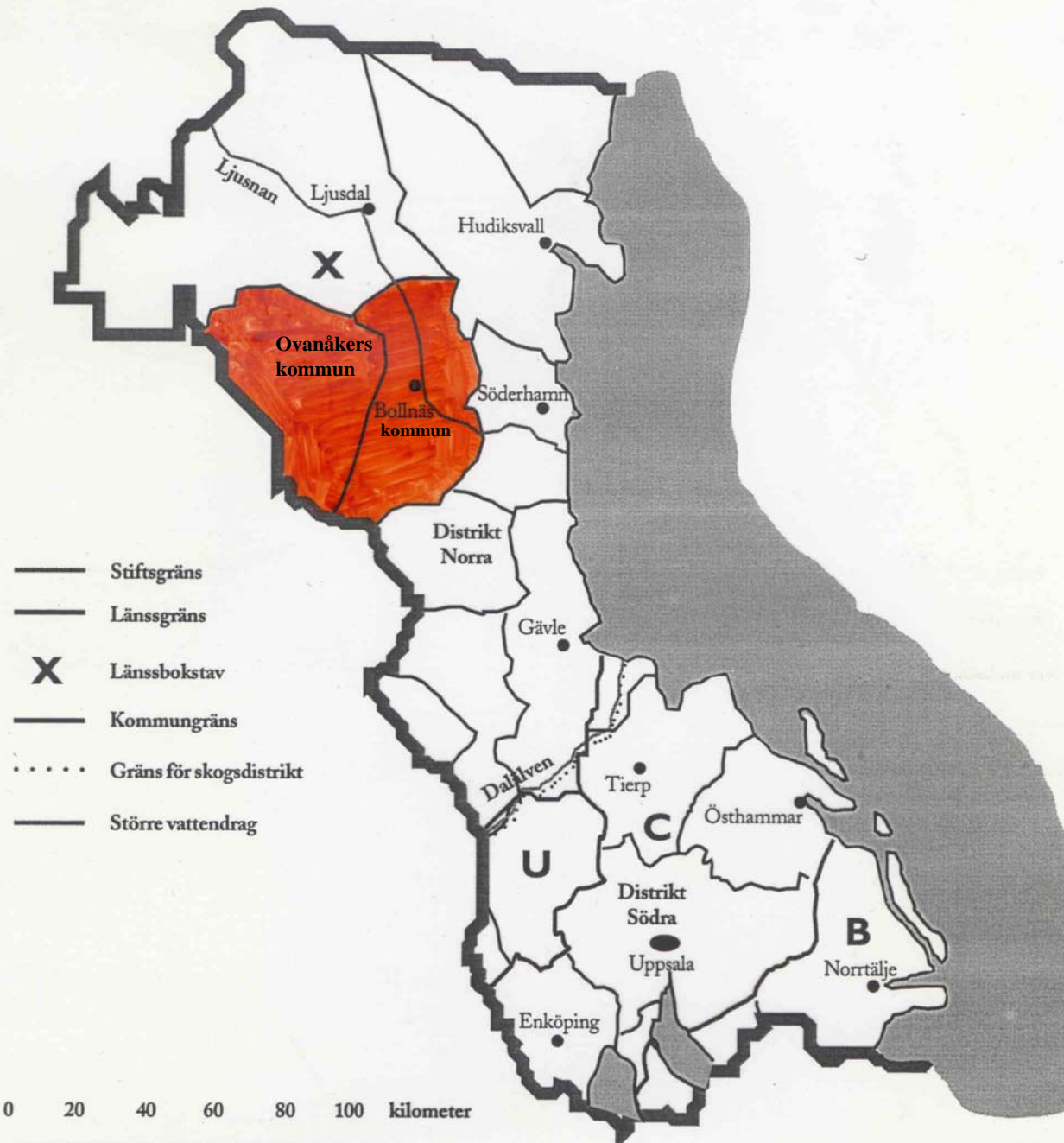
Lokala erfarenheter av strukturförändringar

Samfällighetsbildning år 2006

Svenska kyrkan Bollnäs-Ovanåker

Sammanfattning

- Uppmaning: Bilda större kyrkliga enheter.
 - + Fler pastorat får tillgång till en kompetent ledningsfunktion inom Fok.
 - + Bättre kvalitet och rättssäkerhet inom begravningsverksamheten.
 - + Kyrkoråden får tid för församlingsverksamhet.
 - + Ökad grad av specialisering inom samfällighetens administration. (Bra stöd till 7 chefer)



Fakta

- Kyrkotillhörighet 86% - 32 800/38 000
- Förändring av kyrkotillhöriga -0,9% per år
- 106 tjänster
- Kyrkoavgift 1.39, varav begravningsavgift 0,37, inkl stiftsavgift 0,04
- Bruttobudget ca 80 miljoner kronor

Fakta kyrkogård - fastigheter

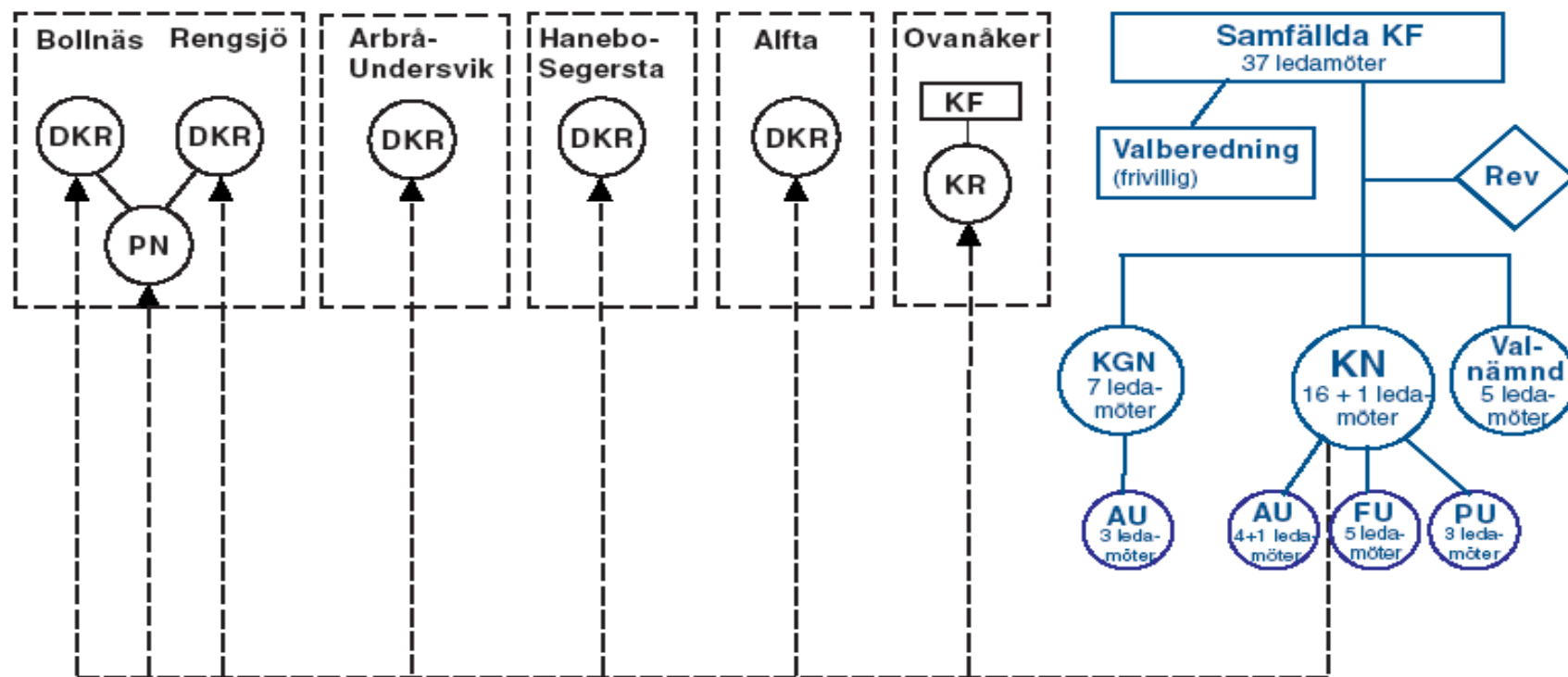
Kyrkogårdar	16
Gravplatser	15 500
Kremationer	800
Fastigheter	60 st (130 hektar)
Byggnader	152
- varav kyrkobyggnader	19

Bemanning

• Fok-chef	1,0
• Kyrkogårdskamrer	1,0
• <u>Kyrkogårdsassistent</u>	<u>1,6</u>
Summa	3,6 tj
• Kyrkogårdsförmän	6
• <u>Kyrko- och kgdvktm</u>	<u>23</u>
Summa	33 tj

BOLLNÄS - OVANÅKERS KYRKLIGA SAMFÄLLIGHET KO 2:9

5 pastorat med 6 församlingar



Motiv för samfällighet

- Ekonomiska
- Högre krav på specialisering och högre kompetens inom administration och förvaltning
- Sårbarhet inom administration
- Svårt att rekrytera förtroendevalda
- Svårt att rekrytera präster, musiker och diakoner

Nyckeln till framgång

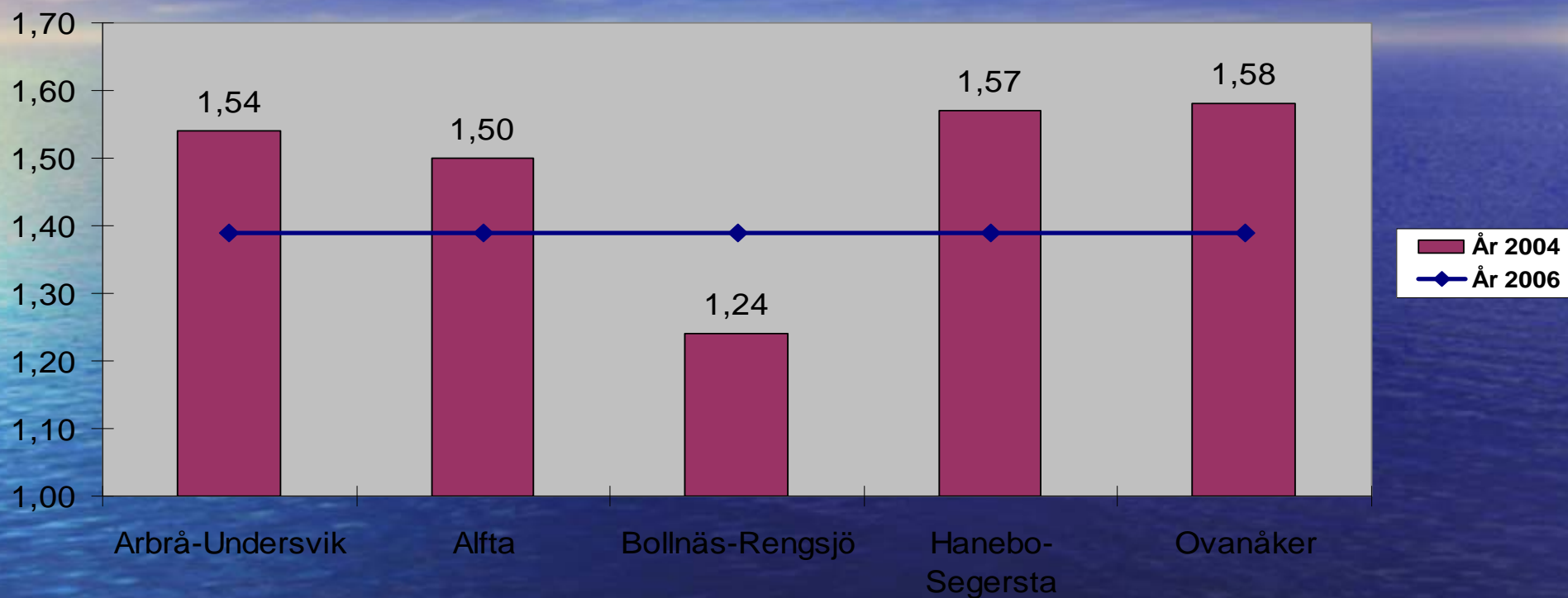
- Politisk enighet
 - Resurser ca 4 mkr = 5 % av en årsbudget
 - Tid (Process 3 år inför, en mandatperiod efter)
 - Eldsjälar
-

- **Vi saknar medarbetarnas acceptans**

Problem

- Att utjämna kyrko- och begravningsavgifterna sågs som ett problem inför 2006.

Kyrko- och begravningsavgift (inkl. stiftsavgift)



Politisk kris vintern 07/08

- Ny resursfördelning fr.o.m. 2009.
- "Sparpaket" 3 mkr genomförs 2009-2011.
- Två pastorat utredde ett utträde.
- Kompromiss över tre år

Nackdelar

- Beslutet togs mot personalens vilja. "Det finns ett starkt motstånd mot samfälligheten på vissa håll"
- Ökad byråkrati.
- Ökat arbete med budget/bokslut för kyrkoherdar. Minskad tid för församlingsarbete.
- Brist att resursfördelningen inte utformades innan bildandet. Mer av konsekvensanalyser inför 2006.
- Ett motiv till att bilda samfälligheten var att säkra församlingsverksamheten, det blev inte så.
- Fler sammanträden för en kyrkoherde.
- Vi-känsla saknas

Fördelar

- Höjd kompetens inom samfällighetens administration. (Bra stöd till chefer)
- Ledningsgruppen (7 pers) ett bra bollplank.
- Kyrkorådets ställning har stärkts. (ökad tydlighet)
- Kyrkoherdarnas inflytande över sina församlingar har ökat. (ökad tydlighet)
- Kyrkoherdarna bättre på budget.
- Möjlighet till ökad samverkan över pastoratsgränser när vi är en arbetsgivare.
- Arbetsmiljöarbetet (arbetsmiljöspecialist 0,5 tj)

Fastighets- och kyrkogårdschef

- + En chef som inte är präst eller administratör.
- + Enhetliga rutiner o gemensam standard.
- + Ökade ekonomiska resurser för större projekt.
- Avstånden blir stora (7*7 mil)
- Skiftande kvalitet på befintliga register (gravbok, gravkartor)

Dokumentation

INITIATIVTAGARE OCH ARRANGÖR:

Svenska kyrkan Bollnäs-Ovanåker – ny samfällighet sedan 2006

BOLLNÄS-OVANÅKERS kyrkliga samfällighet bildades år 2006. Vi är en flerpastoratsamfällighet med sex församlingar i fem pastorat. Samfälligheten har en gemensam fastighets- och kyrkogårdsförvaltning och ett samfällighetens kansli. Vi är den enda samfälligheten i landet som omfattar två kommuner.

I OCH MED samfällighetsbildningen så utjämndes kyrko- och begravningsavgiften inom de båda kommunerna. Denna utjämning innebar att vissa församlingar fått sänkt avgift under det att andra fått höjd avgift. Att bilda en samfällighet är en solidaritetshandling. I förarbetet har solidariteten med Svenska kyrkan varit större än fördelar och nackdelar för enskilt pastorat. Vi har ett gemensamt ansvar för att även i framtiden kunna erbjuda de fyra kärnverksamheterna i alla delar av våra två kommuner.

DET HAR INNEBURIT mycket arbete att planera och genomföra samfällighetsbildningen och det har kostat flera miljoner och många konsulter har hjälpt oss i vårt arbete. Det tar lång tid att samordna rutiner och system för administrationen. Mycket arbete återstår inom t ex delar av kyrkogårdsadministrationen, inom IT och personalarbete innan vi har rutiner och policies för alla områden.

Fakta – Svenska kyrkan Bollnäs-Ovanåker

Befolkning	38 100
Kyrkobilhöriga	33 300
Kyrkobilhörighet %	87,4 %
Antal anställda (tjänster)	103
Bruttolönelonen (2007)	73 Mkr
Kyrkoavgift	1,39 kr
varav begravningsavgift	0,37 kr

VI SER FÖRDELAR med vår samfällighet i form av:

- Fler pastorat får tillgång till en kompetent ledningsfunktion inom fastighets- och kyrkogårdsverksamheten.
- Bättre kvalitet och rättssäkerhet inom begravningsverksamheten.
- Ökad specialisering inom administrationen leder till att vi ligger långt fram i vårt arbete med bl a ekonomiskadministration samt systematiskt arbetsmiljöarbete.
- Ökad möjlighet till flexibel personalanvändning när vi är en stor arbetsgivare.
- Kyrkorådets roll har blivit mer renodlad när de inte längre behöver hantera ekonomisk förvaltning, fastighets-, begravnings- och vissa personalfrågor i samma utsträckning som tidigare.

DET ÄR INTE bekymmersfritt att bilda en samfällighet. Många medarbetare har fortfarande svårt att se fördelar med den större organisationen och det finns oro för vad som ska hända i framtiden. Vår förhoppning är dock att resultatet av vårt gemensamma arbete ska visa på ytterligare fördelar med vår nya samfällighet som med tiden ska få fler medarbetare positiva.

Hans Persson
Förvaltningschef
Svenska kyrkan Bollnäs-Ovanåker

Välkommen till Bollnäs och Ovanåker – grannkommuner i södra Hälsingland!

BOLLNÄS är den större av de två kommunerna, med 26 300 invånare. Sysselsättningen har länge dominerats av offentlig verksamhet inom främst vård och omsorg. På senare tid har dock företagandet ökat och inte minst har Bollnäs med en lång tradition som handelsstad stärkts med ett växande utbud, både i centrum och storsamhället utanför stadskärnan. För en levande landsbygd arbetas också intensivt bland annat med planarbeten för tomtmark i vattenrika lägen i områdena runt den tätorten. Det moderna Bollnäs började växa när järnvägen genom Norra Stambanan byggdes och utvecklade kommunikationer har sedan dess varit viktiga framtidsförutsättningar för Bollnäs.

OVANÅKER är av tradition en företagarkommun. Här har flera företag grundats som sedermera växt ut till internationellt framgångsrika varumärken – Edsbyverken, NEFAB och SP Fönster är några exempel.

Kommunen har idag cirka 12 000 invånare, de flesta bosatta i tätorterna Edsbyn och Alta. Precis som i Bollnäs är bandyn viktig för Edsbyborna och för några år sedan invigdes den stora "Bandykyrkan" som är en inomhusarena för bl a bandy. Den kyrkliga aktiviteten har alltid varit stor i kommunen, särskilt i Edsbyn med en lång rad församlingar vid sidan av svenska kyrkan.

Anmälan och ytterligare information på tfn 0278-279 00 eller
www.svenskakyrkan.se/bollnasovanaker

Svenska kyrkan
BOLLNÄS-OVANÅKER

Citat

Det är inte bekymmersfritt att bilda en samfällighet. Många medarbetare har fortfarande svårt att se fördelar med den större organisationen och det finns oro för vad som ska hända i framtiden. Vår förhoppning är dock att resultatet av vårt gemensamma arbete ska visa på ytterligare fördelar med vår nya samfällighet som med tiden ska få fler medarbetare positiva.

Kontakt

hans.persson@svenskakyrkan.se

www.svenskakyrkan.se/bollnasovanaker

THE END